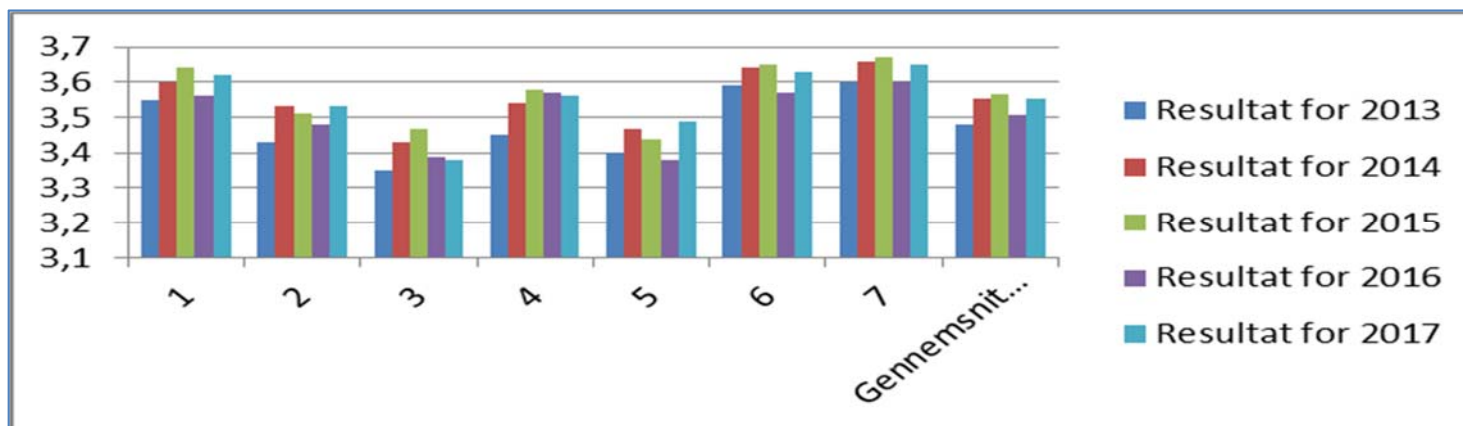


Vi har fået en fremragende kursusevaluering i 2017 – endda endnu bedre end sidste år!

Selv om vores kurser blev evalueret godt i 2016, har vi fået en endnu bedre evaluering af vores kurser i 2017. Dette er vi meget stolte over, og vi sender roserne videre til vores dygtige undervisere og vores effektive kursussekretær, Pia.

Vi afholdt i 2017 65 kurser for i alt 1.021 kursister. Hvert af kurserne er efterfølgende blevet evalueret af deltagerne via spørgeskema. Der har været cirka 345 besvarelser i alt. Nedenstående tabel viser gennemsnittet af deltagerens besvarelser på syv nøglespørgsmål, og afslutningsvis for alle syv samlet. Endvidere viser tabellen også en sammenligning med evalueringerne for 2013, 2014, 2015 og 2016.



Lodret akse er svarmulighederne:

- 4 = I høj grad
- 3 = I nogen grad
- 2 = I mindre grad
- 1 = Slet ikke

Vandret akse er spørgsmålene:

- Spm. 1 = I hvilken grad har kurset givet dig viden om formål med samarbejdsudvalg?
- Spm. 2 = I hvilken grad har kurset givet dig viden om roller i samarbejdet?
- Spm. 3 = I hvilken grad har kurset givet dig viden om samarbejdsudvalgets arbejdsopgaver, herunder afgrænsningen til de opgaver, som varetages af arbejdsmiljøorganisationen og tillidsrepræsentanter?
- Spm. 4 = I hvilken grad hjalp kursets undervisningsformer dig til at engagere dig i undervisningen?
- Spm. 5 = I hvilken grad vurderer du at kurset vil understøtte dit fremtidige arbejde i SU?
- Spm. 6 = I hvilken grad blev dine forventninger til kurset opfyldt?
- Spm. 7 = I hvilken grad vil du anbefale kurset til andre/kolleger?