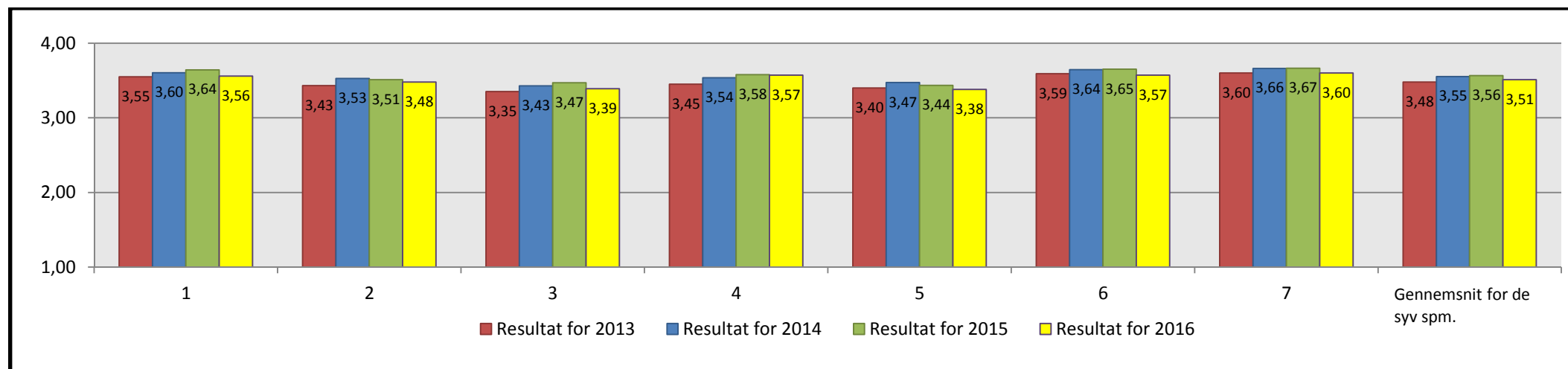


# Vi har (igen) fået en fremragende evaluering!

Selv om vi har fået en lille tilbagegang fra 2015, så holder vi fast i, hvad vi betragter som fremragende evalueringer af vores kurser. 3,51 er det blevet vurderet til på en skala fra 1 – 4, hvilket er en lille tilbagegang fra 2015, men ikke mere, end vi stadig er meget tilfredse. Vi er selvsagt super stolte og sender mange krammere til vores dygtige undervisere og kursussekretær, Pia!

Vi afholdte i 2016 ca. 70 kurser. Hvert af dem er efterfølgende blevet evalueret af deltagerne via spørgeskema. Der har været ca. 500 besvarelser i alt. Nedenstående tabel viser gennemsnittet af deltagernes besvarelser på syv nøglespørgsmål, og afslutningsvis gennemsnittet for alle syv samlet. Endvidere visere tabellen også en sammenligning med evalueringerne fra 2013, 2014, 2015 og 2016.



### Lodret akse er svarmulighederne:

- 4 = I høj grad
- 3 = I nogen grad
- 2 = I mindre grad
- 1 = Slet ikke

### Vandret akse er spørgsmålene:

- **Spm. 1** = I hvilken grad har kurset givet dig viden om formål med samarbejdsudvalg?
- **Spm. 2** = I hvilken grad har kurset givet dig viden om roller i samarbejdet?
- **Spm. 3** = I hvilken grad har kurset givet dig viden om samarbejdsudvalgets arbejdsopgaver, herunder afgrænsningen til de opgaver, som varetages af arbejdsmiljøorganisationen og tillidsrepræsentanter?
- **Spm. 4** = I hvilken grad hjalp kursets undervisningsformer dig til at engagere dig i undervisningen?
- **Spm. 5** = I hvilken grad vurderer du at kurset vil understøtte dit fremtidige arbejde i SU?
- **Spm. 6** = I hvilken grad blev dine forventninger til kurset opfyldt?
- **Spm. 7** = I hvilken grad vil du anbefale kurset til andre/kolleger?