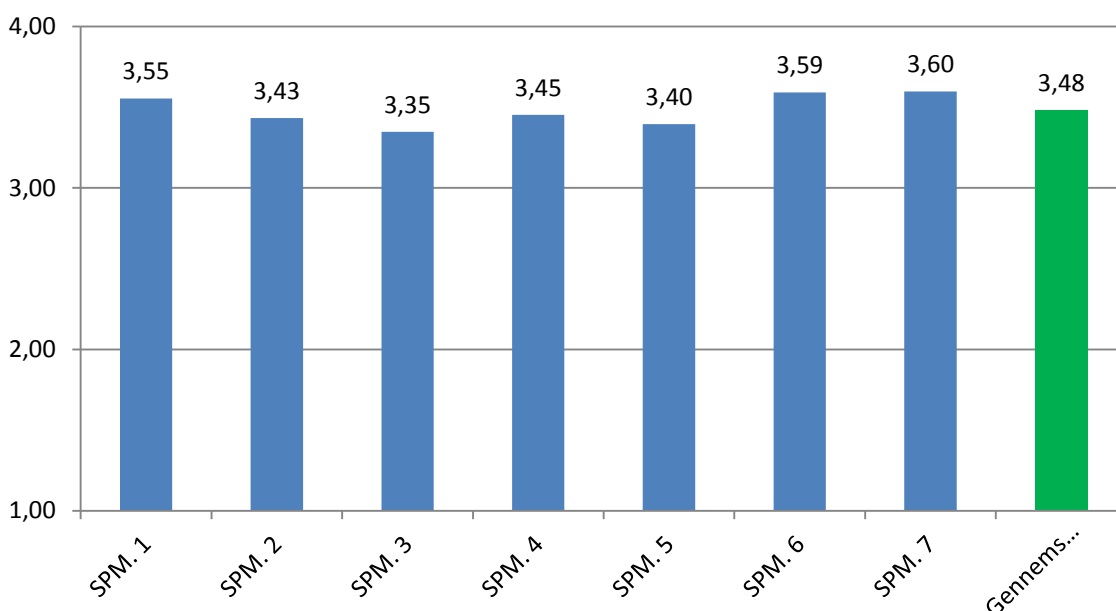


Evaluering af SU-kurser 2013	17. marts 2014
-------------------------------------	----------------

Samarbejdssekretariatet har i 2013 afholdt ca. 100 kurser. Hvert kursus er efterfølgende blevet evalueret af deltagerne via spørgeskema. Nedenstående figur viser gennemsnittet af deltagerne besvarelser på syv nøglespørgsmål, samt gennemsnittet af dem. Spørgsmålene kunne vurderes i en skala fra 1 – 4.

Evalueringresultat af SU-kurser for 2013



Lodret akse: 4 = I høj grad, 3 = I nogen grad, 2 = I mindre grad, 1 = Slet ikke

Vandret akse:

- Spm. 1 = I hvilken grad har kurset givet dig viden om formål med samarbejdsudvalg?
- Spm. 2 = I hvilken grad har kurset givet dig viden om roller i samarbejdet?
- Spm. 3 = I hvilken grad har kurset givet dig viden om samarbejdsudvalgets arbejdsopgaver, herunder afgrænsningen til de opgaver, som varetages af arbejdsmiljøorganisationen og tillidsrepræsentanter?
- Spm. 4 = I hvilken grad hjalp kursets undervisningsformer dig til at engagere dig i undervisningen?
- Spm. 5 = I hvilken grad vurderer du at kurset vil understøtte dit fremtidige arbejde i SU?
- Spm. 6 = I hvilken grad blev dine forventninger til kurset opfyldt?
- Spm. 7 = I hvilken grad vil du anbefale kurset til andre/kolleger?